



Ferienhaus Nr. 27

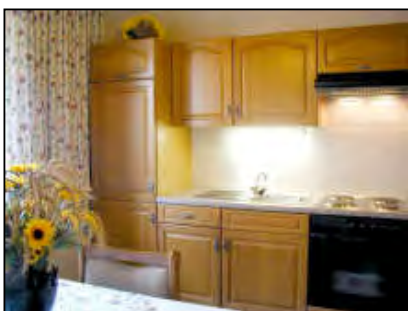
Klopeinersee, Seelach, Kleinseeweg 27



Lage: Am sonnigen, ruhigen Ortsrand von **Seelach** zwischen Kleinsee und **Klopeiner See**, 300m zum Zentrum und zum See, 200m zum Tenniszentrum sowie Restaurant und Einkaufsmöglichkeit. Ca.1500m zum Badestrand.

Ausstattung: 6 komplett eingerichtete Ferienwohnungen, Bettwäsche, Hand- und Duschtücher, Kinderbetten, Kinderhochstühle Kaffeeautomat, Waschmaschine, E-Heizung, Sat-TV.

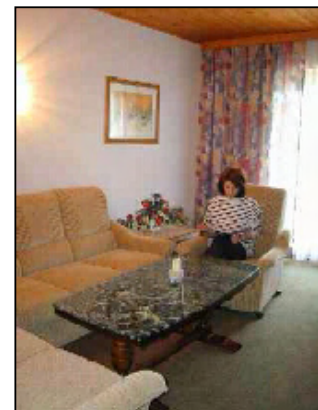
Sonstiges: Gratis Strandbenützung, kinderfreundlich, Kinderspielplatz, Tischtennis, Parkplätze direkt beim Haus, Bäckerservice.



Küche



Schlafzimmer



Wohnzimmer



Ferienhaus Nr. 27 in Seelach



Spielplatz für Ferienhaus19/27



Fitnessraum im Ferienhaus 27